

Diese Vorteile dürfen Sie von unseren PV-Anlagen / Komponenten erwarten:

Leicht

System wird verklebt – keine zusätzliche Beschwerung nötig
Systemgewicht incl. Modul < 10 kg/m²!!!

>>> **DIE STATIK-LÖSUNG** <<<

Sicher

Durchdringungsfrei – das Dach bleibt garantiert dicht

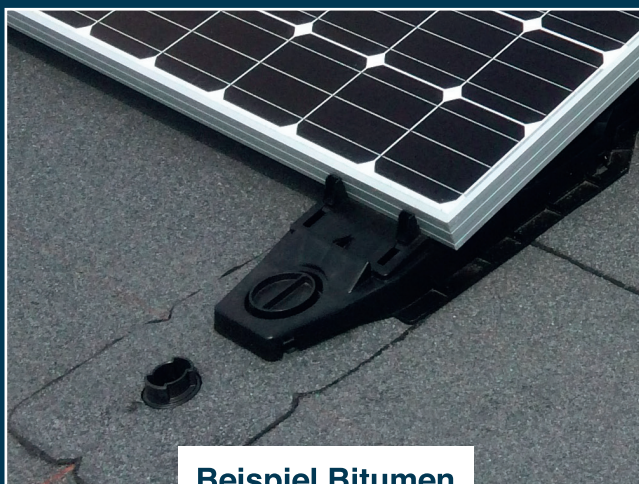
Flexibel

Jede Anlagengröße – egal ob ein Modul oder MW-Anlage
jedes Anlagendesign realisierbar, viele Modultypen möglich

Langlebig

hochwertige Materialien, lange Garantielaufzeiten

Gerade auf Flachdächern ist es wichtig, dass das Montagesystem optimal auf die Dachbegebenheit angepasst ist. Mit unserem leichtesten System stellen wir sicher, dass weder die Abdichtung noch die Wärmedämmung des Daches beeinträchtigt wird.



Beispiel Bitumen



Beispiel Folie